



 informační systém
money S4

Moderní informační systém

MONEY S4 – MODERNÍ INFORMAČNÍ SYSTÉM

Informační systém Money S4 je ideálním systémem pro společnosti, které očekávají vysokou míru přizpůsobivosti díky bohatým možnostem nastavení systému pro potřeby zákazníka a které současně očekávají snadnou ovladatelnost a rychlou instalaci systému. Ocení jej i společnosti, které požadují vlastnosti velkých informačních (ERP) systémů, ale v současné době si nemohou dovolit investici v řádu statisíců korun či chtějí tuto investici rozložit na delší období (a plánují budoucí přechod na Money S5). Mezi další výhody patří nasazení celého řešení během několika dnů a rychlé a bezpečné zpracování dat uložených v SQL databázi.

Jednoduchá obsluha

Na to, jaké množství funkcí Money S4 umí, se překvapivě jednoduše ovládá. Díky tomu minimalizujete náklady na zaškolení obsluhy – ovládání programu je výrazně intuitivní. Základy ovládání vycházejí ze standardu Microsoft Office, současně ale vycházíme vstříc potřebám účetních a základní funkčnosti je možné ovládat i bez použití myši s využitím velkého počtu „horkých“

žetě si definovat vlastní, i velmi složitá vyhledávací kritéria (filtry), a tyto filtry si pro budoucí použití ukládat či je sdílet s jinými uživateli. Uložené filtry se dají přehledně uspořádat do stroměčkové struktury, a pak lze používat i více filtrů současně s možností volby logické podmínky mezi nimi.

S jednoduchou obsluhou souvisí i rychlý přehled o základních ukazatelích vaší společnosti. K tomu slouží funkce Money Dnes, kde přehledně vidíte nejzákladnější údaje. Money Dnes si navíc můžete on-line zobrazit i ze svého „chytrého“ telefonu (iPhone).

Přizpůsobení se zákazníkovi

Čím více se informační systém dokáže přizpůsobit vašim zvyklostem a vnitřofiremním procesům, tím jednodušeji budete zpracovávat data. Budete mít více informací pro rozhodování, ušetříte pracovní síly a další náklady. Získáte konkurenční výhodu. Money S4 bylo od počátku navrhováno tak, aby se snadno dokázalo maximálně přizpůsobit konkrétnímu uživateli i ve velmi složitých situacích.

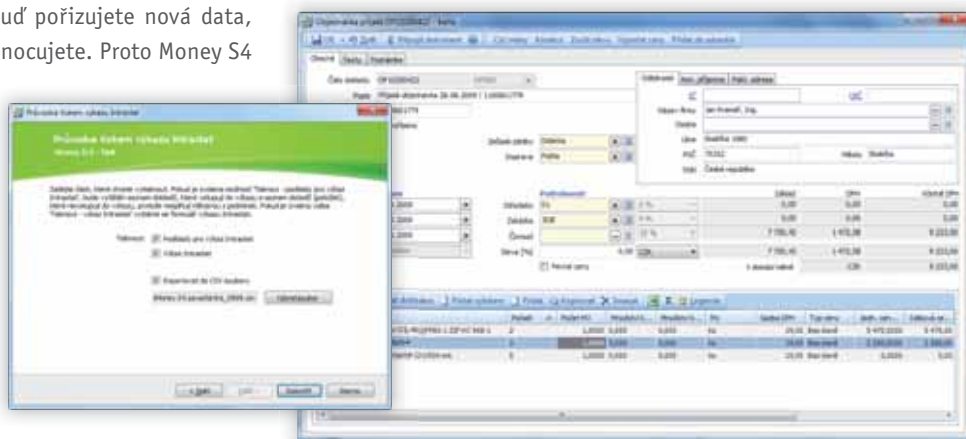


kláves, které přímo vyvolávají požadované funkce. A pokud si i přesto nevíte rady, ke každému místu programu máte dostupnou podrobnou nápovědu.

Zamyslíte-li se nad tím, jaké činnosti se svým informačním systémem děláte, zjistíte, že buď pořizujete nová data, nebo je později hledáte a vyhodnocujete. Proto Money S4 oproti jiným informačním (ERP) systémům klade důraz na to, jak rychle najít požadované údaje. Můžete použít fulltextové vyhledávání nebo rychlé hledání zadaného textu v celém seznamu či jen konkrétním sloupci seznamu, a navíc můžete ovlivnit chování programu při rychlém hledání. Mů-

Bezpečnost především

Money S4 klade velký důraz na bezpečnou práci s daty. Data jsou uložena na SQL Serveru, který pracuje v transakčním režimu. To



znamená, že pokud dojde třeba k výpadku napájení a počítač není vybavený záložním zdrojem, po novém spuštění programu se data vrátí automaticky do stavu poslední ukončené transakce. Odpadají jakékoliv problémy s nekonzistentními databázemi. A díky použití moderní SQL databáze Money S4 navíc zvládá práci s velkými objemy dat.

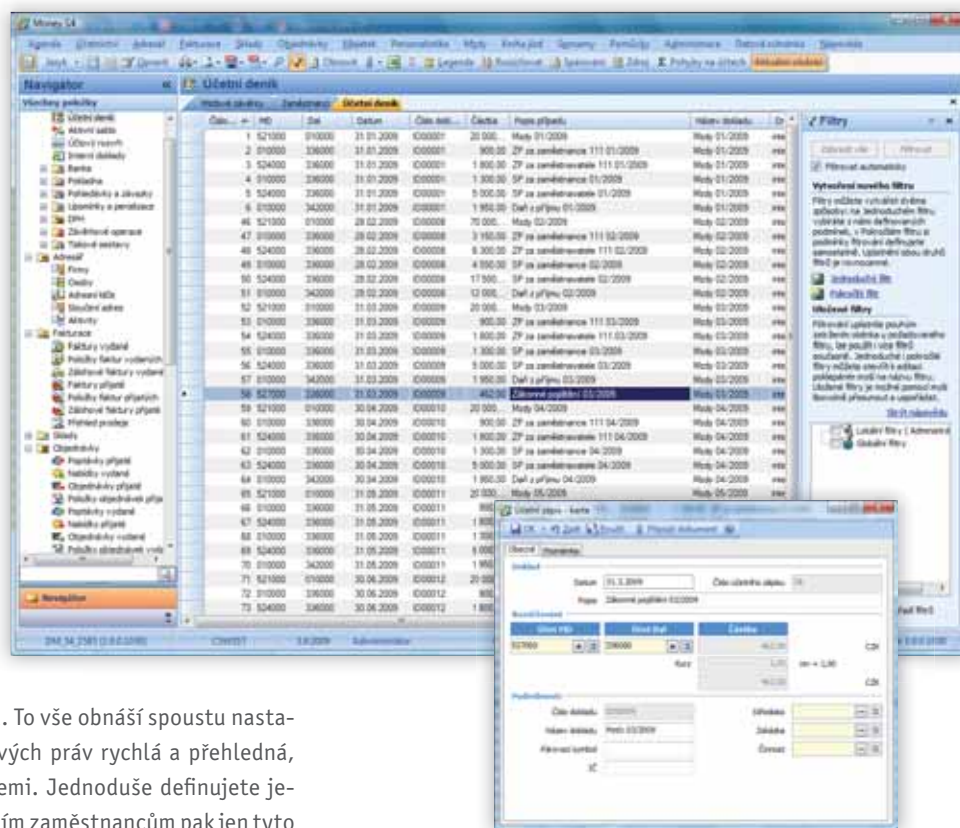
Druhým aspektem bezpečnosti je možnost zcizení dat. Proto Money S4 používá velmi rozsáhlý aparát přístupových práv, který umožňuje definovat jednotlivým uživatelům omezení až na úrovni konkrétního údaje na kartě záznamu či sloupečku v seznamu. To vše obnáší spoustu nastavení a aby byla správa přístupových práv rychlá a přehledná, podporuje Money S4 práci s rolemi. Jednoduše definujete jednotlivé role v systému a konkrétním zaměstnancům pak jen tyto role přiřazujete a tím určujete jejich přístupová práva. Jeden zaměstnanec může mít více rolí současně.

Kontroloing

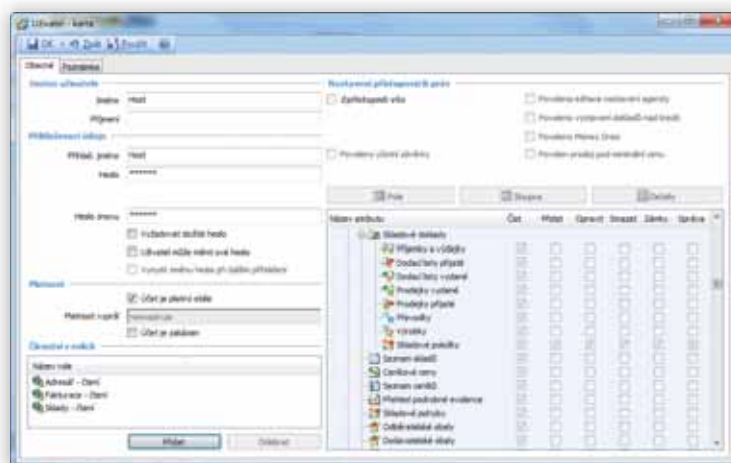
Dnešní konkurenční prostředí vytváří tlaky na zvyšování efektivity práce, snižování nákladů a rychlou reakci na nové potřeby zákazníků. Proto potřebujete nástroje, které vám umožní vyhodnocovat firmu z různých úhlů pohledu a podle různých kritérií. Pro jednoduchou a automatizovanou práci zavádí Money S4 tři základní kontrolingové proměnné, které jsou navázány na všechny pořizované doklady v systému. K nim na některých místech programu přistupují další ukazatele, jako např. adresní klíče, regiony a další. Všechny kontrolingové proměnné jsou organizovány ve stromčkové struktuře. Díky nim velmi jednoduše získáte přehled jak o firmě jako celku, tak i o jednotlivých dílčích ukazatelích či o výkonu práce svých zaměstnanců. Můžete například sledovat zakázky, evidovat aktivity spojené s danou zakázkou či kontrolovat náklady spojené se zakázkou. Kdekoliv, kdykoliv a vždy aktuálně.

Komunikace s okolím

Money S4 určitě nebude jediný program, který ve společnosti používáte. Píšete texty a tabulky, pracujete s internetem, můžete provozovat elektronický obchod. Potřebujete pracovat nejen s daty, ale i s celými soubory. Money S4 vám nabízí mnoho možností, jak komunikovat s okolím:



- Uložení dokumentů do databáze: K jakémukoliv dokladu či záznamu v Money S4 můžete přiložit libovolné množství jakýchkoliv elektronických dokumentů. Dokumenty se mohou ukládat přímo do SQL databáze a mohou je tak sdílet všichni uživatelé programu. Můžete si ukládat kopie originálů přijatých dokladů, smluv, vystavených nabídek či e-mailové korespondence. Vždy rychle naleznete, co potřebujete.
- Komunikace s daty poskytovanými státní správou: Konec překlepů – adresy si můžete celé doplňovat z obchodního a živnostenského rejstříku ARES, přitom zkontrolovat platné DIČ pomocí evropské databáze VIES, můžete si prověřit solventnost obchodního partnera v insolvenčním rejstříku.

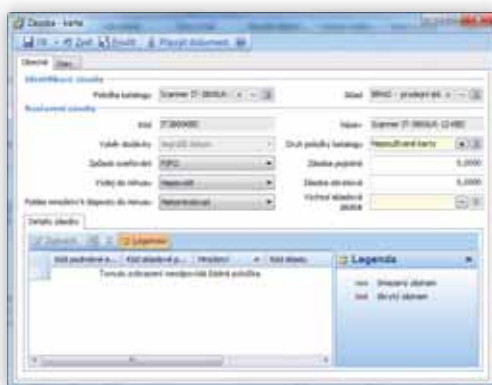


- Komunikace s dalšími programy na úrovni XML výměny dat: Money S4 nativně používá XML ve všech vystavovaných dokladech. Díky předem připraveným šablonám je proto velmi snadné vyměňovat si data či celé doklady s jinými programy.
- Datové schránky: Money S4 podporuje aparát datových schránek. Automaticky oznámí, když do datové schránky dorazí nová zpráva, tiskové výstupy ze systému se dají posílat přímo na zadané datové schránky, které lze subjektům přiřazovat v adresáři. V prostředí Money S4 můžete zprávy prohlížet a třídit na přečtené a nové zprávy.
- Export: Kromě XML datové komunikace umí Money S4 exportovat data a tiskové sestavy do nepřeberného množství datových i grafických formátů – XLS, PDF, BMP, CSV, GIF, JPG a celé řady dalších. V PDF je možné také odesílat digitálně podepsané doklady.

Moduly Money S4

Money S4 se dodává jako all-in-one informační systém obsahující již v základu veškeré potřebné moduly, které u jiných systémů musíte často dokupovat za příplatek. Všechny moduly jsou integrovány do jednoho celku a jejich funkce jsou plně provázané:

- **Podvojně účetnictví:** Zahrnuje banku, pokladnu, interní doklady, homebanking a automatické párování na základě výpisu z banky, závěrkové doklady a funkce, DPH a jeho kontrolu, souhrnné hlášení, automatizovanou tvorbu zápočtů, Intrastat, automatické generování upomínek a penalizací, účetní výkazy, saldo i aktivní saldo a paletu rychlých přehledů o aktuálním stavu účetnictví, pohledávek, závazků a DPH.
- **Adresář:** Umožní kompletní práci s obchodními partnery s možností definovat relace mezi nimi (vztah matka/pobočka), CRM funkce atd.
- **Fakturace:** Evidence přijatých a vystavených faktur včetně zálohových plateb, jednoduchá správa dokladů, hromadná a opakovaná fakturace, podpora cizích měn, vazba na sklady a objednávky. Modul eviduje i typy faktur (skupiny), které znamenají urychlení práce a zamezení chyb.
- **Sklady:** Nabízí vedení neomezeného počtu skladů s katalogem artiklů strukturovaných do stroměčkové struktury, libovolné množství vlastních ceníků s možností omezit jejich dobu platnosti a řadu nastavení, které znamenají prakticky neomezené možnosti cenotvorby. Typy složených sklado-



vých karet (sady, komplety, výrobky), podpora výrobních čísel, variant zboží, evidence šarží a sérií. Obrovské množství přehledů a tiskových sestav, výkaznictví EKO-KOM a evidence obalů, skladové inventury.

- **Objednávky:** Evidence přijatých a vydaných objednávek, nabídek a poptávek se vzájemnou vazbou jak mezi nimi a provázání na sklady, fakturaci a účetnictví.
- **Evidence majetku:** Skládá se ze tří částí – evidence hmotného a drobného majetku a evidence majetku pořízeného na leasing.
- **Mzdy a personalistika**
- **Doplňkové funkce:** Money S4 v sobě zahrnuje celou řadu funkcí pro ušetření času a nákladů. Jedná se např. o vedení knihy jízd, evidenci cestovních příkazů a náhrad a další funkce.

Snadná instalace a převod dat ze stávajícího systému

Přestože Money S4 spadá svými funkcemi, rychlostí a bezpečností do kategorie informačních (ERP) systémů, je jeho instalace snadná a nevyžaduje žádné zvláštní znalosti a prostředky.

Před instalací vlastního informačního systému je nutné mít nainstalovaný SQL Server. Instalaci a úvodní zaškolení doporučujeme si objednat u výrobce či některého autorizovaného partnera.

Pokud přecházíte na Money S4 z jiného systému, pak je klíčovou otázkou převod vašich stávajících dat. Používáte-li dnes Money S3, bez problémů do Money S4 převedeme veškerá data aktuálního účetního roku a změnu informačního systé-

mu lze tak udělat kdykoliv, nejen na konci účetního období. Pokud používáte jiný informační systém, informujte se u nás či u našich autorizovaných partnerů o rozsahu dat, která jsme schopni do Money S4 převést.

Více informací

Pro více informací si pište na adresu info@money.cz, případně se přihlaste na některou z bezplatných prezentací. Jejich termíny naleznete na www.money.cz.

Tento projekt byl realizován za finanční podpory z prostředků státního rozpočtu prostřednictvím Ministerstva průmyslu a obchodu.



Brno:
CÍGLER SOFTWARE, a.s.
Rostislavovo náměstí 12
612 00 Brno
tel.: +420 549 522 511
fax: +420 549 522 512
e-mail: info@money.cz

Praha:
CÍGLER SOFTWARE, a.s.
Novodvorská 1010/14
142 01 Praha 4
tel.: +420 244 001 288
fax: +420 244 001 277
e-mail: paha@money.cz

Bratislava:
CÍGLER SOFTWARE, a.s.
Račianska 66
831 02 Bratislava
tel.: +421 (2) 492 123 23
fax: +421 (2) 492 123 33
e-mail: info@money.sk



www.money.cz